



DE FAMÍLIA



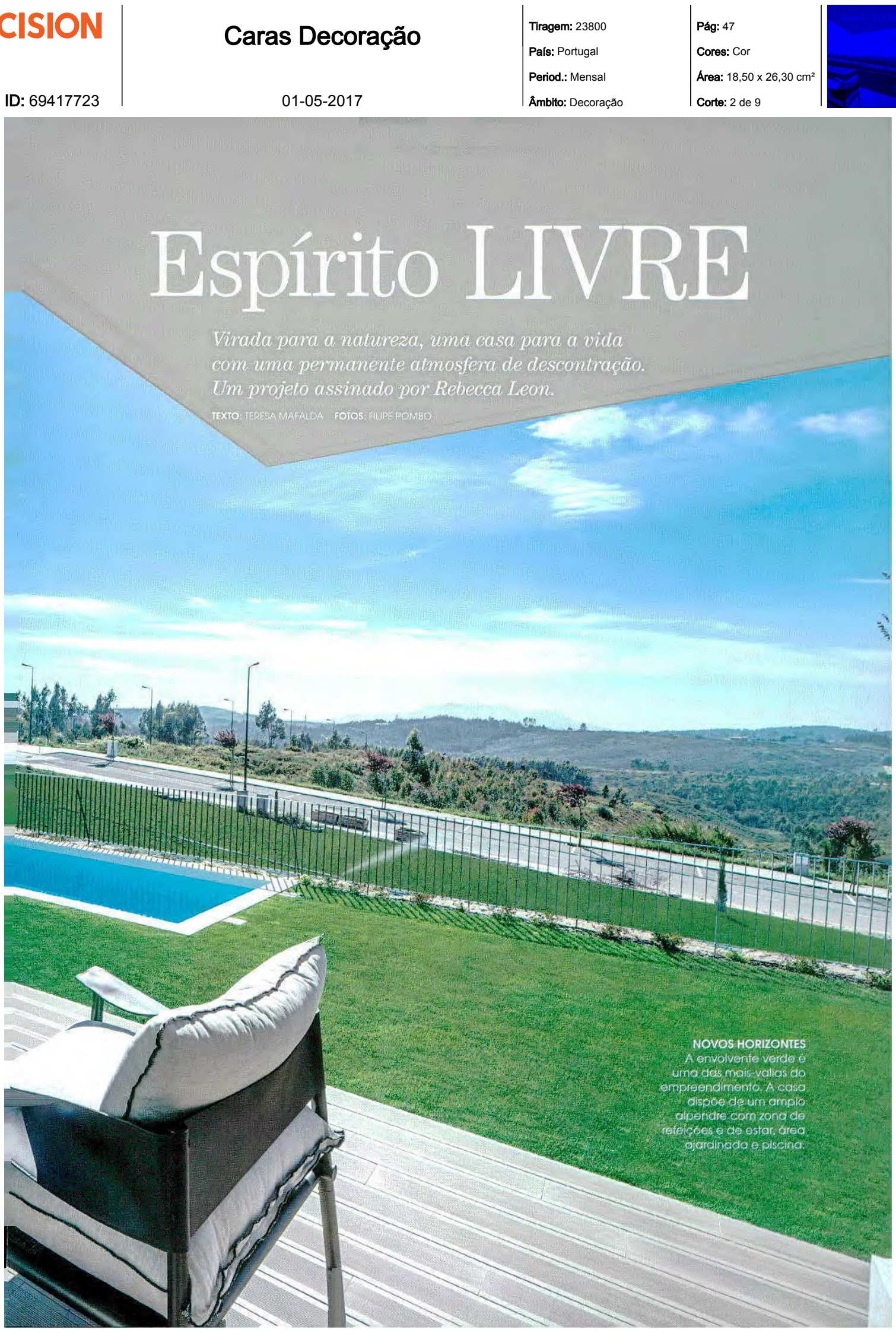
Espírito LIVRE

*Virada para a natureza, uma casa para a vida
com uma permanente atmosfera de descontração.
Um projeto assinado por Rebecca Leon.*

TEXTO: TERESA MAFALDA FOTOS: FILIPE POMBO

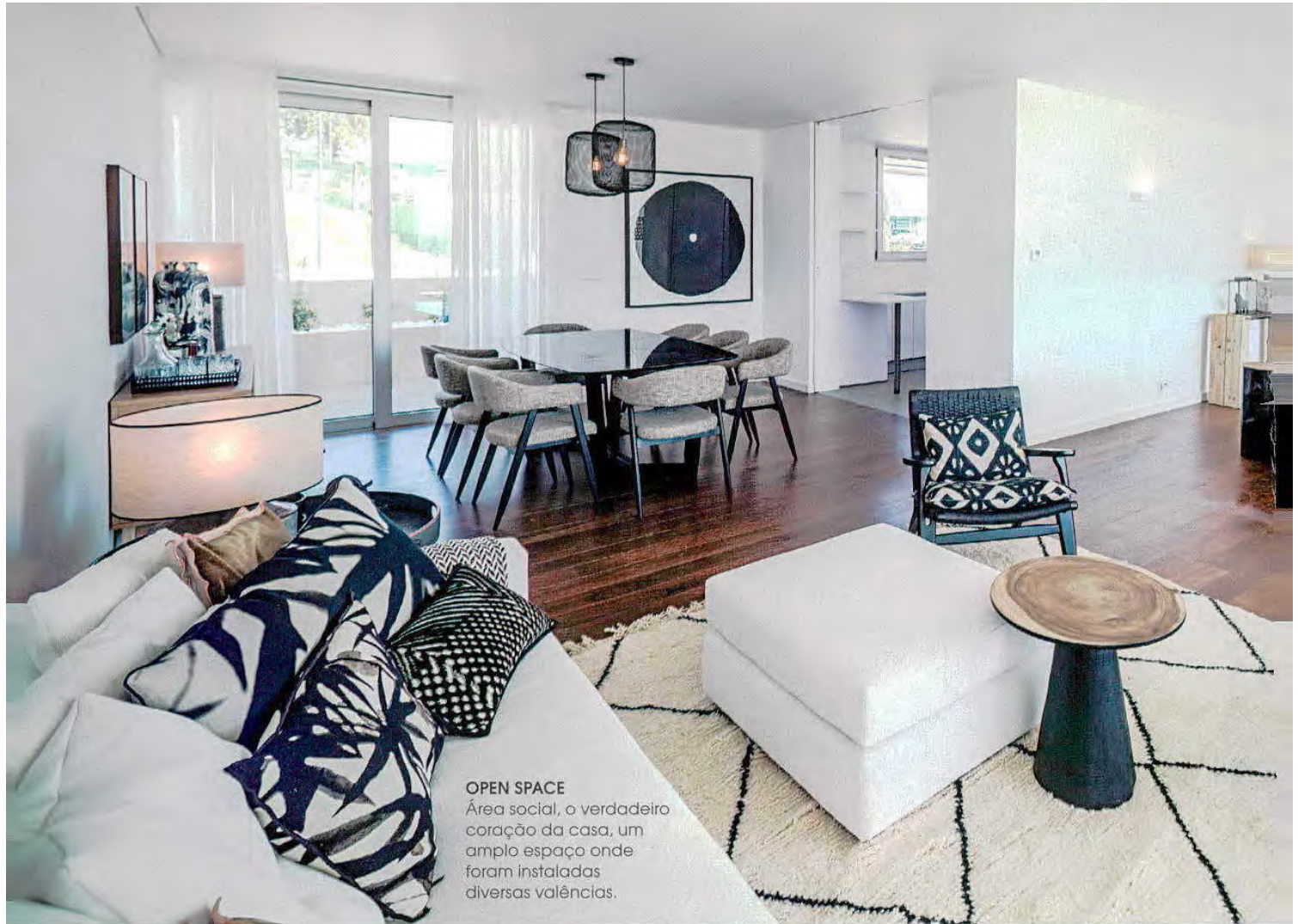
NOVOS HORIZONTES

A envolvente verde é uma das mais valias do empreendimento. A casa dispõe de um amplo alpendre com zona de refeições e de estar, área ajardinada e piscina.



ID: 69417723

01-05-2017



**SALA TV**

Aqui, numa atmosfera banhada pela luz natural, é possível estar a ver televisão sem incomodar os frequentadores da sala.

MAQUETA VIRTUAL

Em baixo, planta virtual da habitação, onde é possível perceber todo o esquema de interiores deste piso térreo.

**Piso térreo****COM VISTA**

Perspetiva interior/exterior, onde se acentua a comunicação estreita entre os dois ambientes, uma ligação potenciada através da decoração.



Situado nas imediações da capital, o Lisbon Green Valley é o mais recente projeto do Belas Clube de Campo e pretende acentuar a ligação cada vez mais estreita entre os moradores e a natureza que circunda o empreendimento do grupo André Jordan. No intuito de se concretizar este desejo de maior intimidade com o meio, todas as habitações foram pensadas a partir dessas premissas: "A integração de cada imóvel na envolvente resulta de forma natural, através de propostas inovadoras e arrojadas, sem interferir na harmonia do »

**ASSINATURA**

Rebecca Leon assina a decoração da casa, onde "atingir a harmonia entre os espaços" foi o principal objetivo.

COZINHA

Ao fundo, a cozinha com ligação direta à sala de refeições. O branco e bege são os tons dominantes.

LIGAÇÕES

A cozinha encontra-se estrategicamente situada para facilitar a comunicação e realização das tarefas domésticas.

AMBIENTES FUNCIONAIS E DESCONTRAÍDOS COMO SE TRATASSE DE UMA CASA DE FÉRIAS

lugar", comenta Capinha Lopes, arquiteto que idealizou as tipologias do novo conjunto residencial.

A moradia que aqui se apresenta é o espelho desse interesse crescente da população urbana. Com a decoração de interiores assinada por Rebecca Leon, a casa procura manter a balança equilibrada entre interior e exterior sem descuidar conforto e funcionalidade: "Conseguir uma harmonia entre os espaços é fundamental. Este é um lugar incrível onde predomina a natureza!", sublinha a *designer* que aposta numa decoração serena com predominância dos tons neutros, beges e orgânicos: "Uma mistura de texturas e materiais, com alguns apontamentos de cor. »



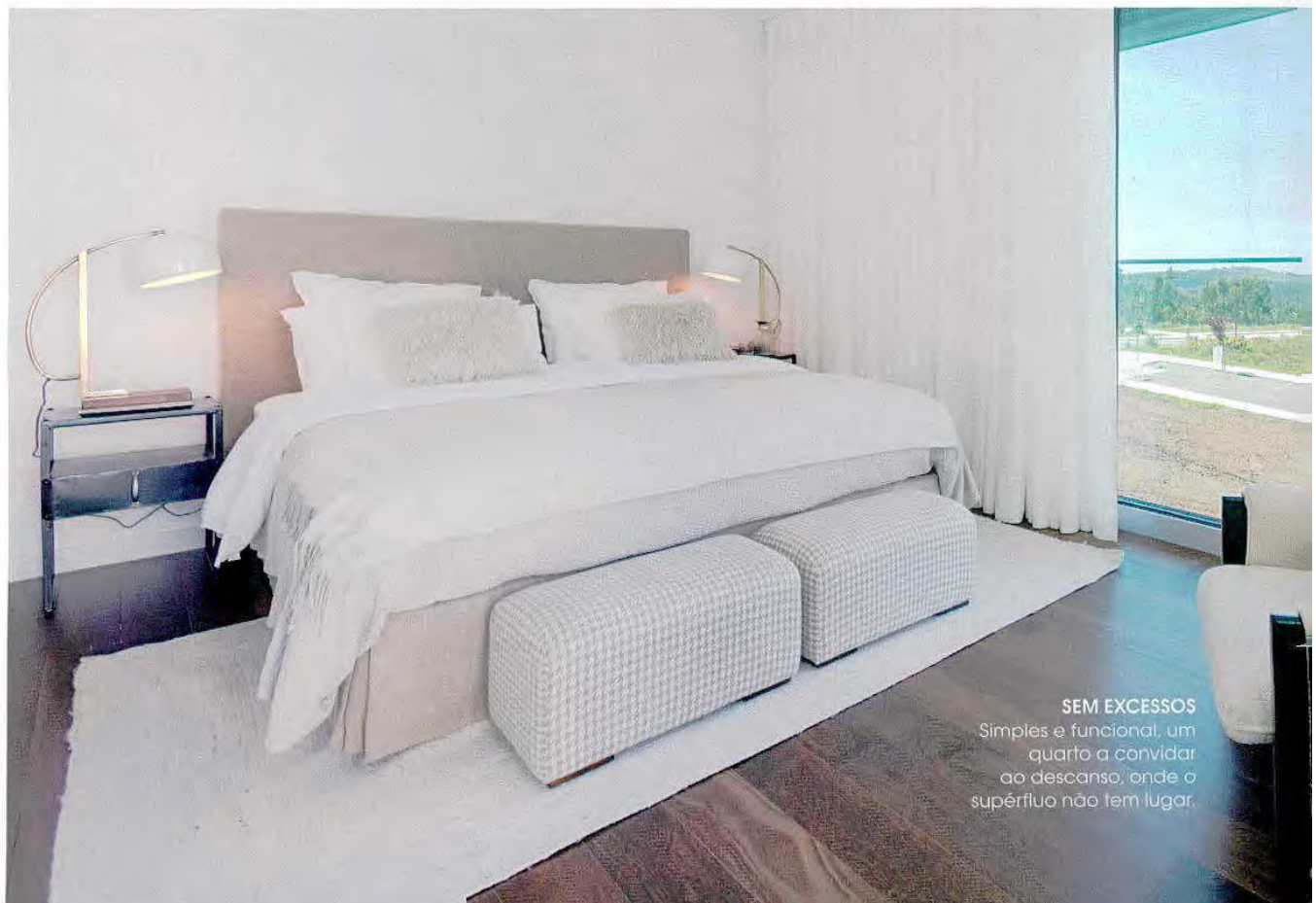
ID: 69417723

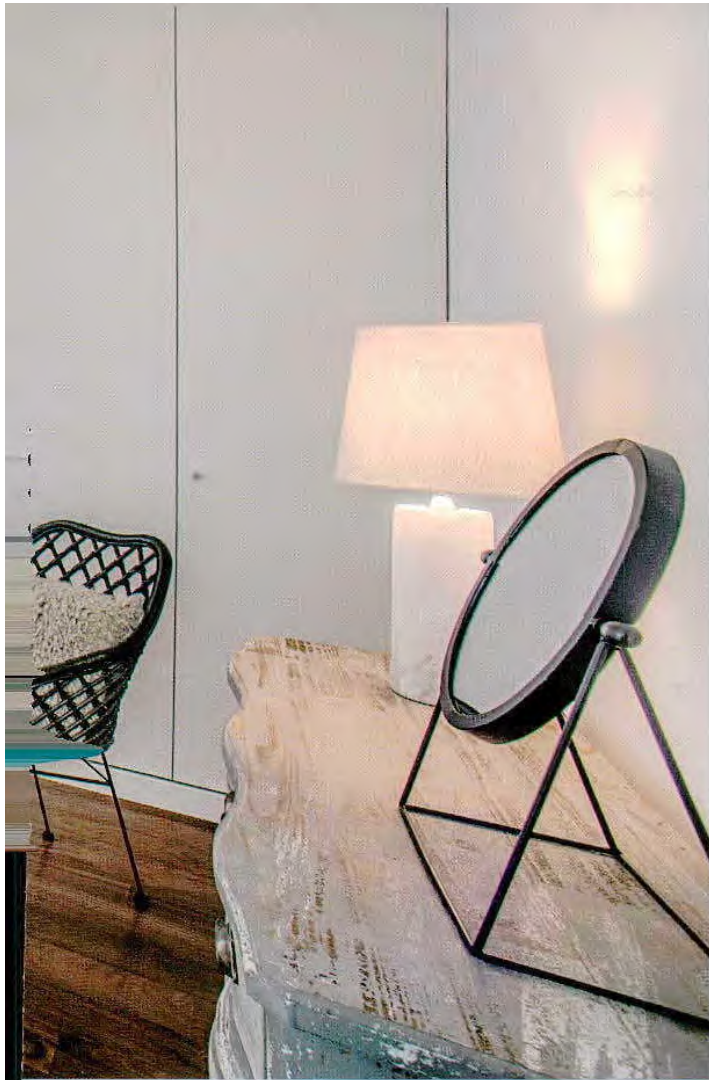
01-05-2017



ID: 69417723

01-05-2017



**ESCRITÓRIO**

Tal como nas outras divisões, não se registam grandes contrastes entre cores, reina a sobriedade no escritório.

ESQUEMA VIRTUAL

Para maior privacidade, é no primeiro piso que se encontram instalados os quartos. Todos gozam de abundante luz natural.



1º piso

Gosto de linhas direitas, sem grandes contrastes visuais nem padrões muito marcantes. Para mim, a luz assume uma importância fundamental, quente, indireta e baixa, o que torna os espaços reconfortantes", descreve.

A casa dispõe, no andar térreo, de uma área privilegiada em *open space*. Grandes planos de vidro deixam a luz natural invadir os ambientes e a vista para o jardim e piscina alarga horizontes. Na sala, de dimensões generosas, há diferentes recantos e utilidades: zonas de leitura, conversa e TV, e de refeições distintas, mas sempre em comunhão visual. A cozinha, apesar de mais resguardada, participa do conjunto, beneficiando, de um lado, de »

**QUARTO INFANTIL**

Um espaço que acompanha o desenvolvimento da criança, desde o berço à pré-adolescência.

OTIMIZAÇÃO E ORGANIZAÇÃO DOS ESPAÇOS ÍNTIMOS SEM RECURSO A EXCESSOS DECORATIVOS

ligação direta à sala de jantar, do outro vislumbra-se as escadas de acesso ao piso superior, onde se encontram as dependências privadas da família.

Mais reservados, os quartos, simples e funcionais, a convidar ao descanso, partilham o mesmo esquema de interiores na mistura de texturas e sobretudo na sobriedade de escolhas. A madeira empresta conforto, mas os beges continuam a dominar, nos têxteis e nas roupas de cama predominam igualmente os tons crus. Também aqui a ligação ao exterior é uma constante através de varandas que tiram o melhor partido da paisagem sobre o vale e o espírito contemplativo do lugar. ■

